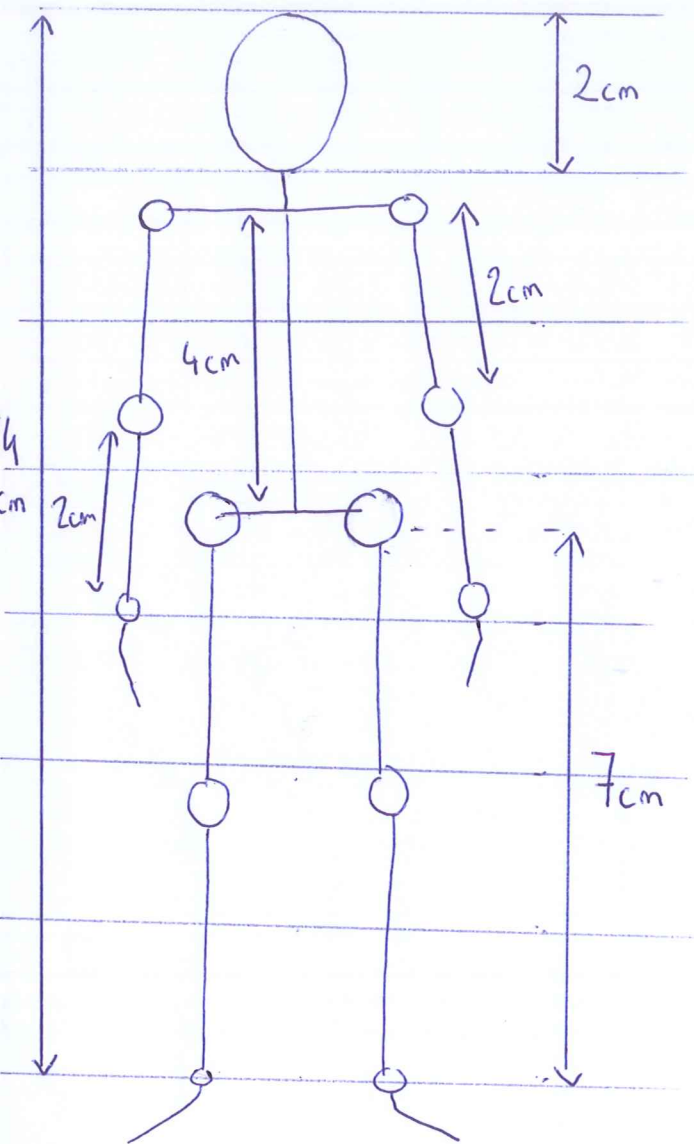


Dessiner le corps

I. De Face:

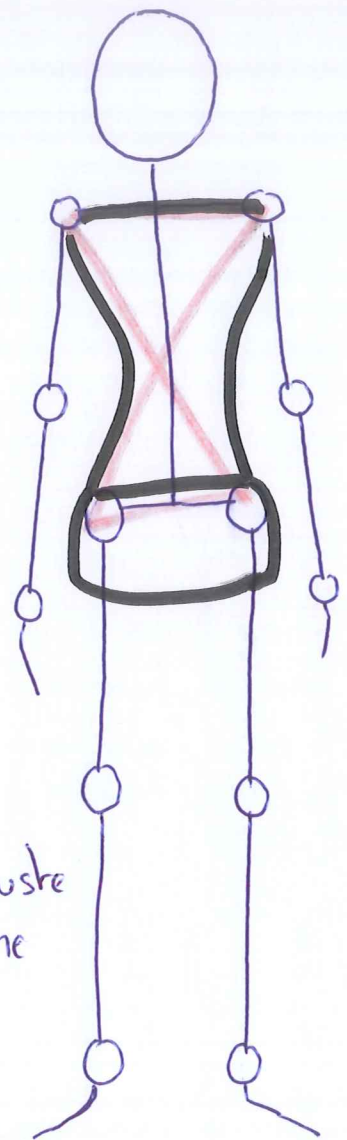
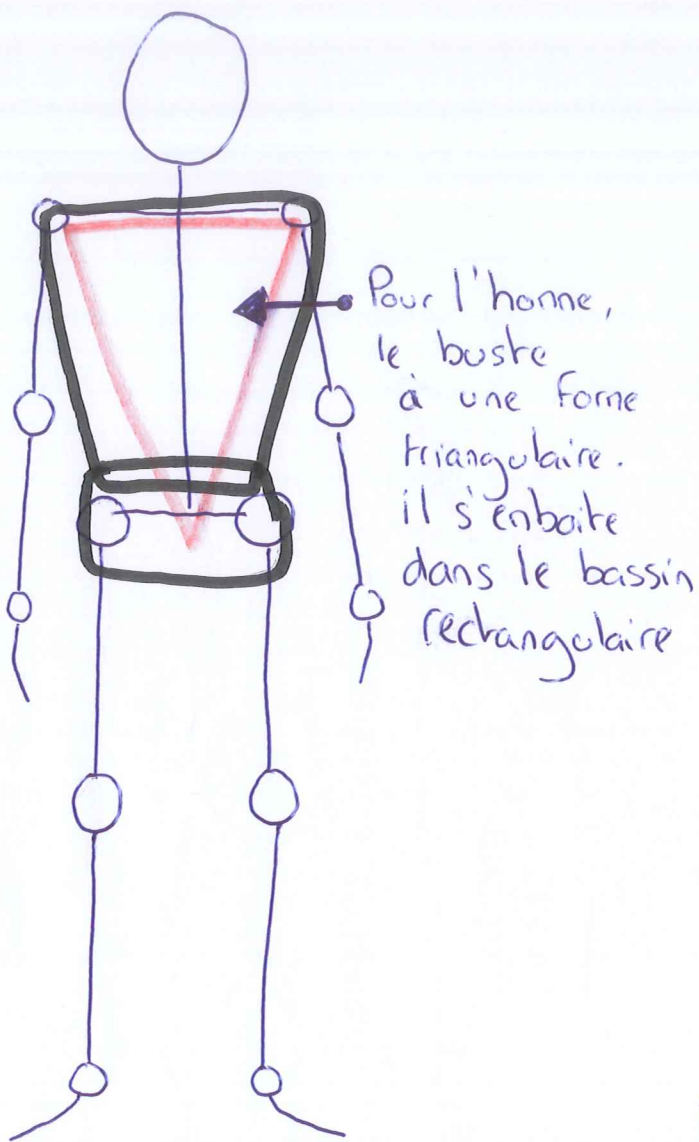
On commence par le croquis en bâton habituel:



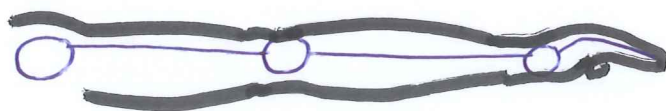
On respecte les proportions définies en fonction de la tête.

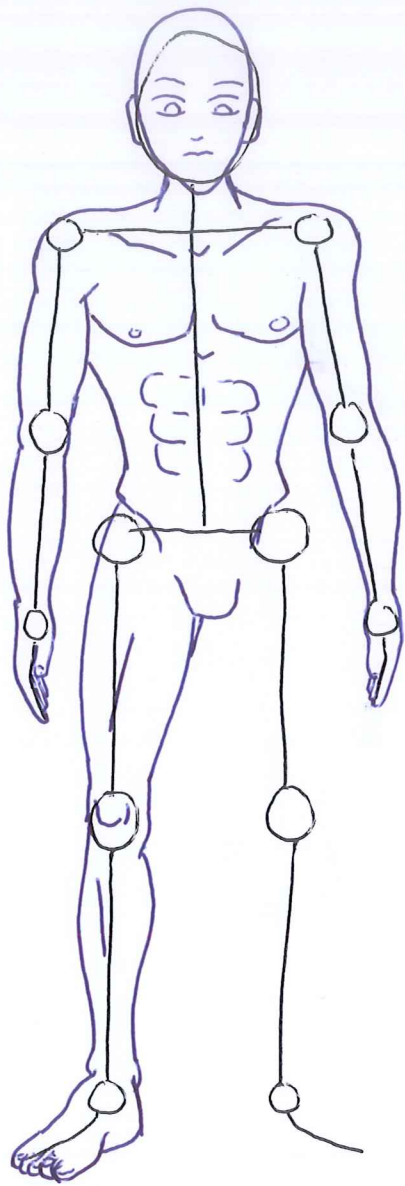
Ici on a choisit le rapport de 1 pour 7. La tête mesure 2cm, on essaie de respecter cette mesure pour chaque partie du corps.

Il y a, dès cette étape, des différences entre le corps féminin et le corps masculin. Les épaules chez une fille seront moins larges.



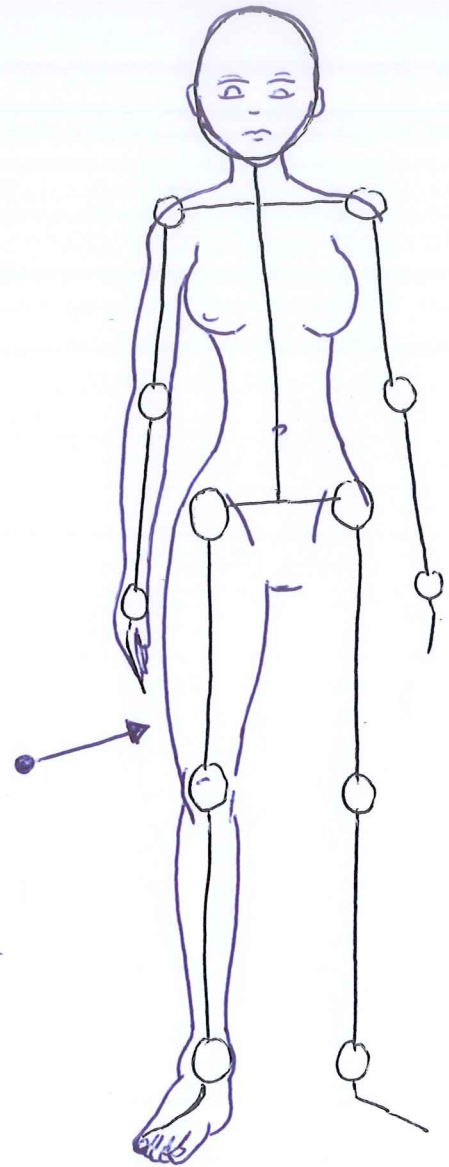
On va pouvoir ensuite dessiner le début de la silhouette en suivant nos bâtons.





on trace
la silhouette
simplement, sans
trop de détails.

Chez la femme,
les traits sont
plus arrondis
et l'épaisseur
des membres
est moins
importante.
les pieds et
les mains sont
plus petits et
plus fins.



Rien ne sert de mettre trop de détails
dans une silhouette, car ils seront effacés
lorsque vous mettrez des vêtements à
vos personnages.